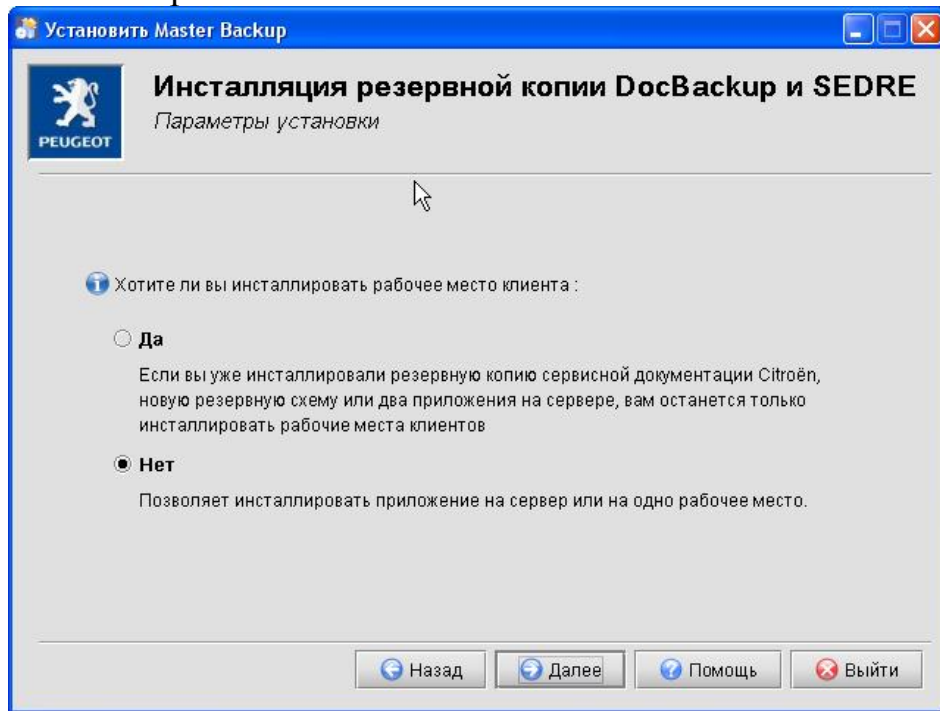


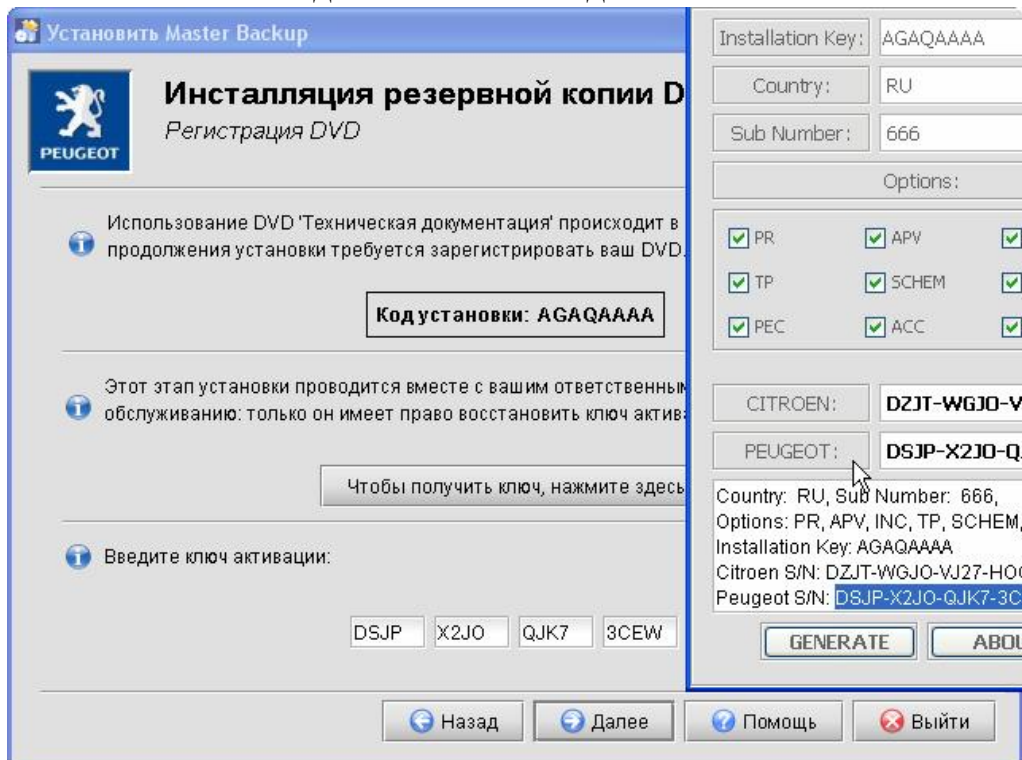
## Установка Peugeot Service Box Documentation Backup+SEDRE

**Важно:** если Вы устанавливаете с виртуального диска, то желательно использовать DaemonTools, тк в некоторых случаях вы не дойдете до следующего пункта при смене диска (при использовании Daemon tools backup может ругаться, нажимаем пропустить)

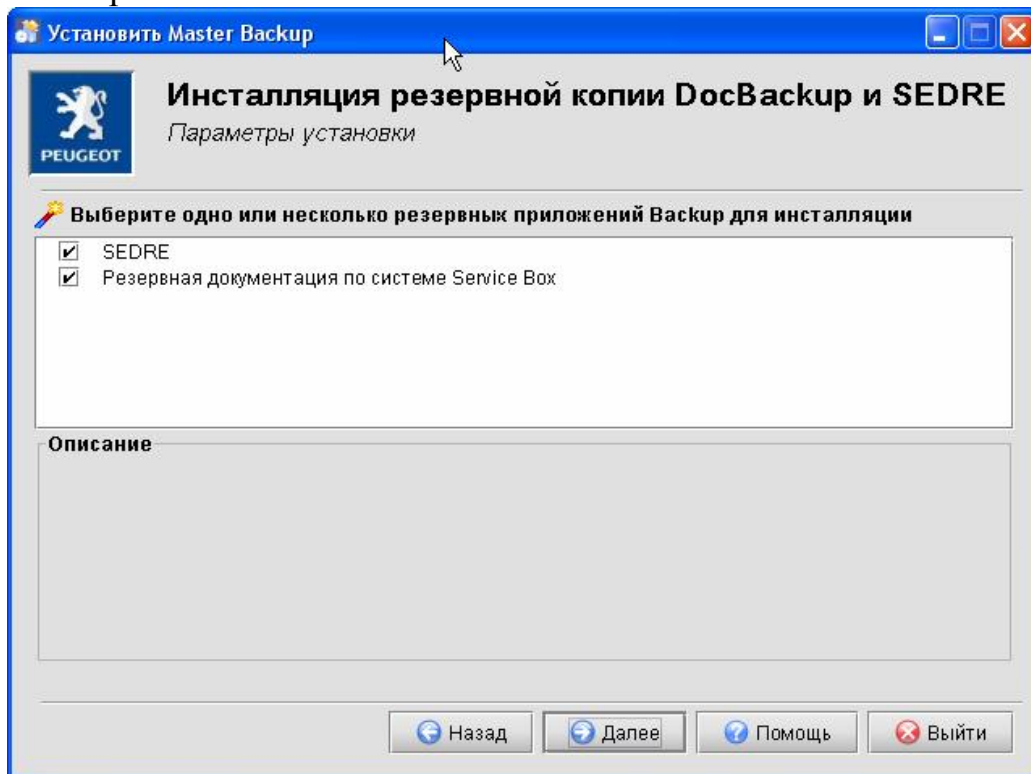
Запускаем setup.exe с первого диска. Выбираем язык. Если ставим на локальный компьютер:



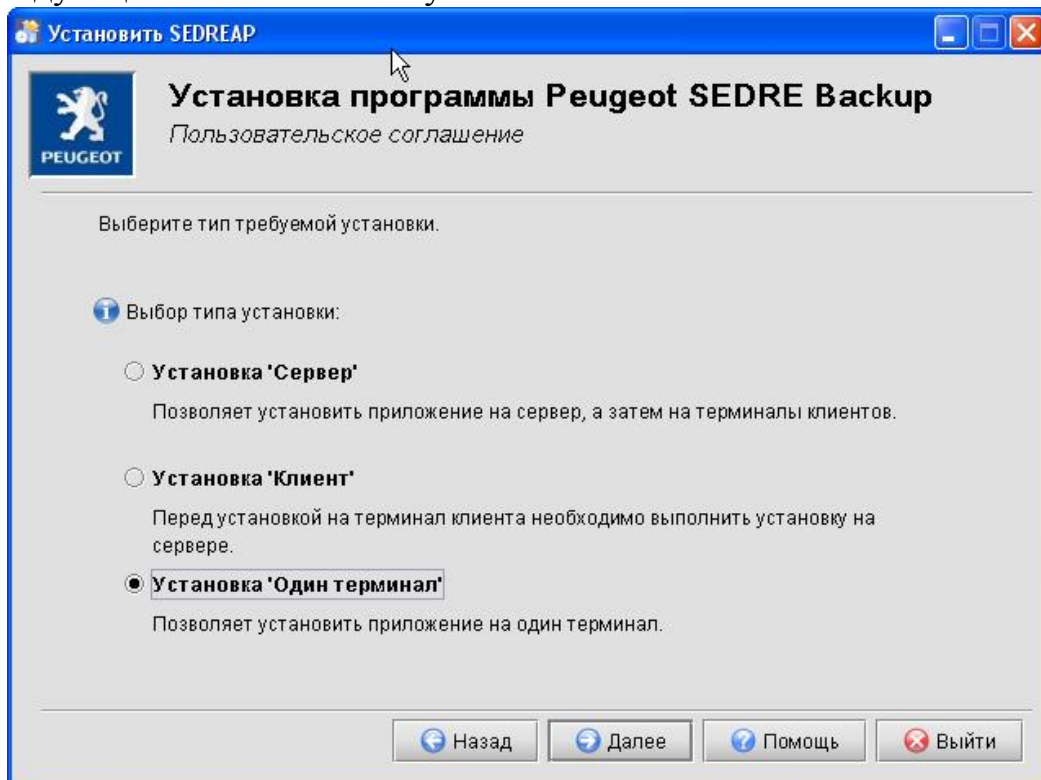
На следующем этапе программа требует код. Высылаем запрос на известный Вам email и ждем ответного кода.



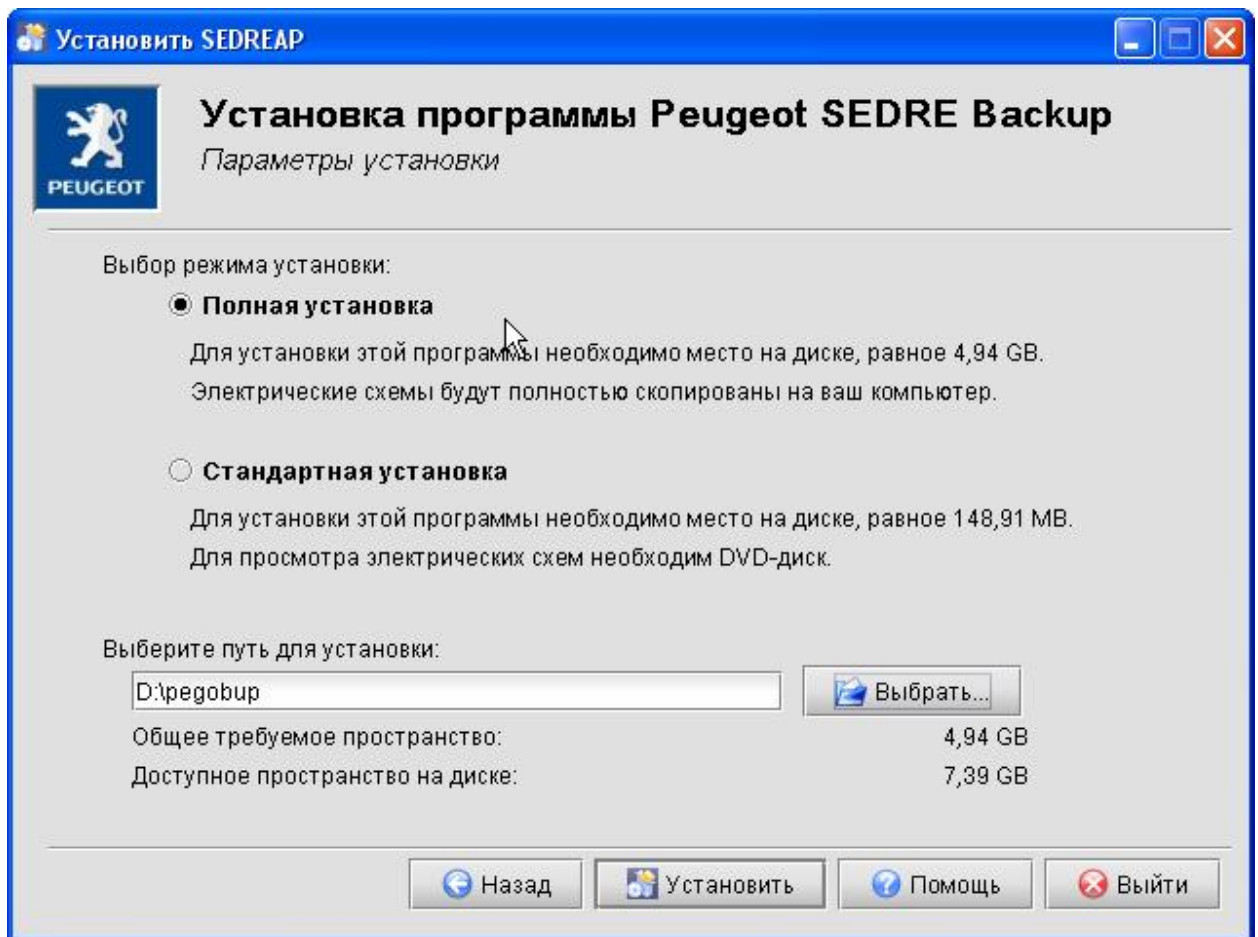
Далее выбираем все.



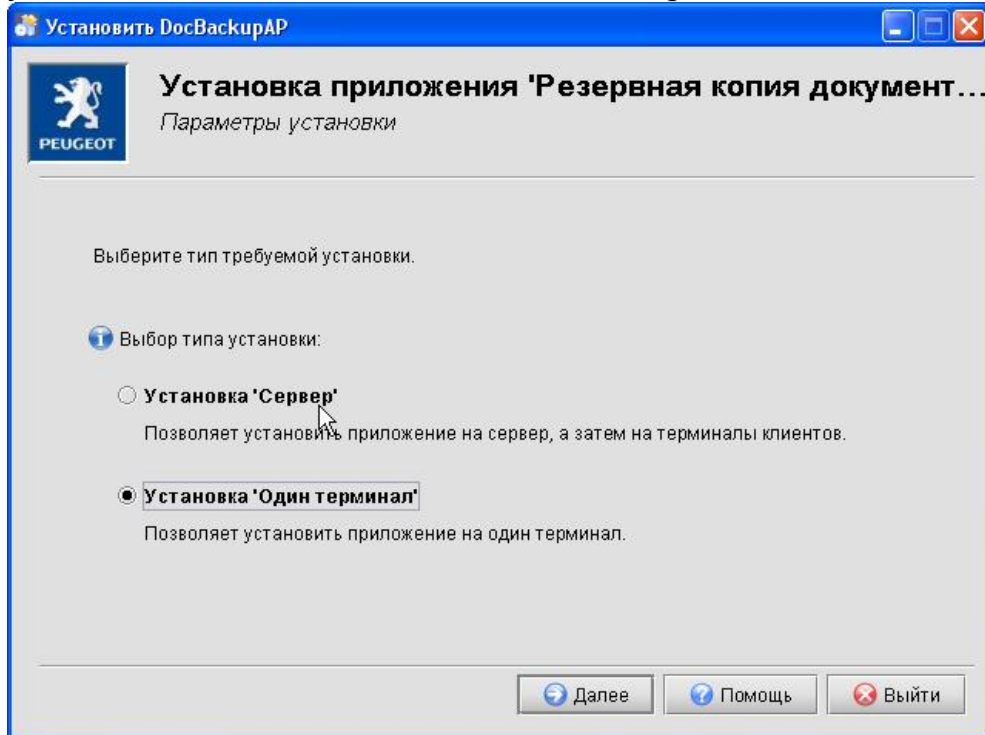
На следующем этапе начнется установка SEDRE

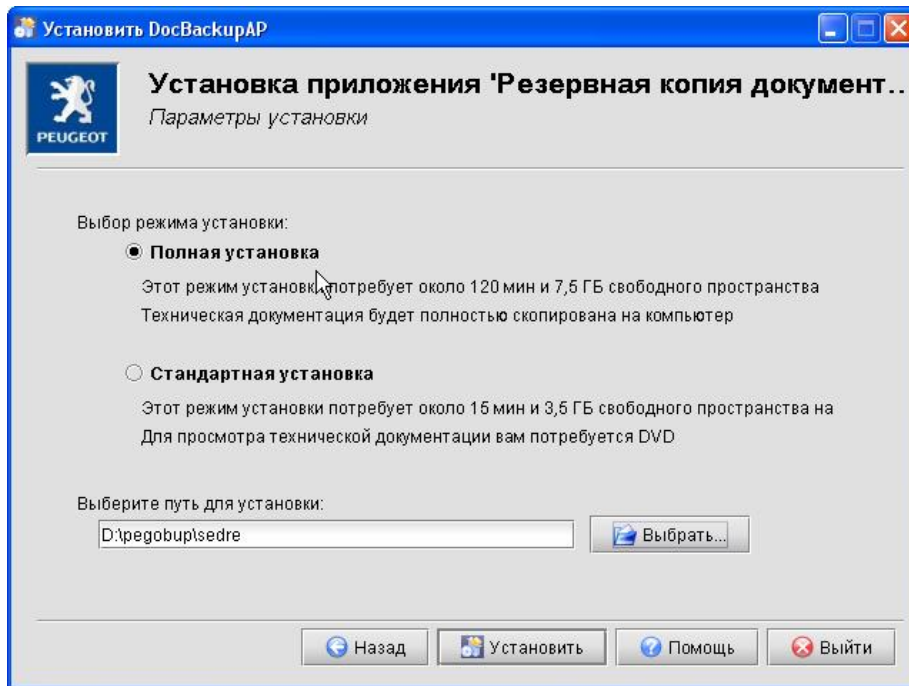


При установке на один компьютер:

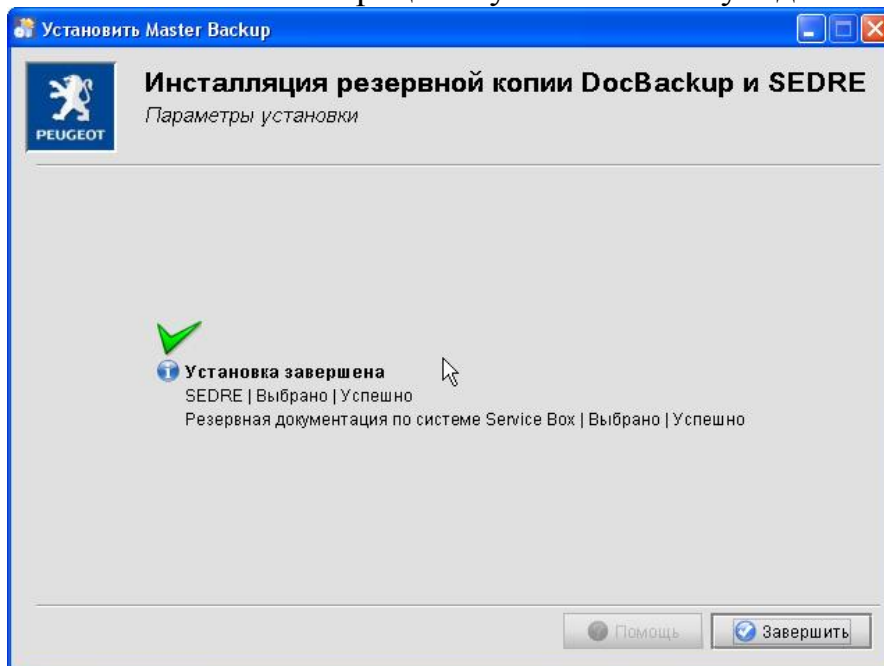


В процессе установки необходимо будет вставить второй диск, на чем установка SEDRE заканчивается. По завершению вставляем третий диск:

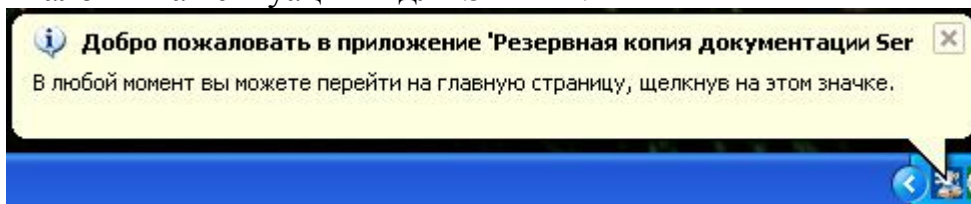




По окончании всего процесса установки Вы увидите такой экран:



При каждом запуске внизу будет моргать тигр. **Дождись пока он перестанет моргать.** При клике на иконку запускается backup. Аналогичная ситуация и для SEDRE.



При возникновении проблем:

-Используем только IE выше 6. Если не отображает страницу то в адресной строке IE пишем <http://localhost:6090/docbackup>

# diag-by.com

-в IE посмотреть сервис-свойства обозревателя-безопасность-местная интрасеть-другой-разрешить active-x и заблокировать всплывающие окна. При первом запуске попросит установить SVGviewer.  
-программа работает на java. Возможны конфликты с уже установленными приложениями которые тоже используют яву.